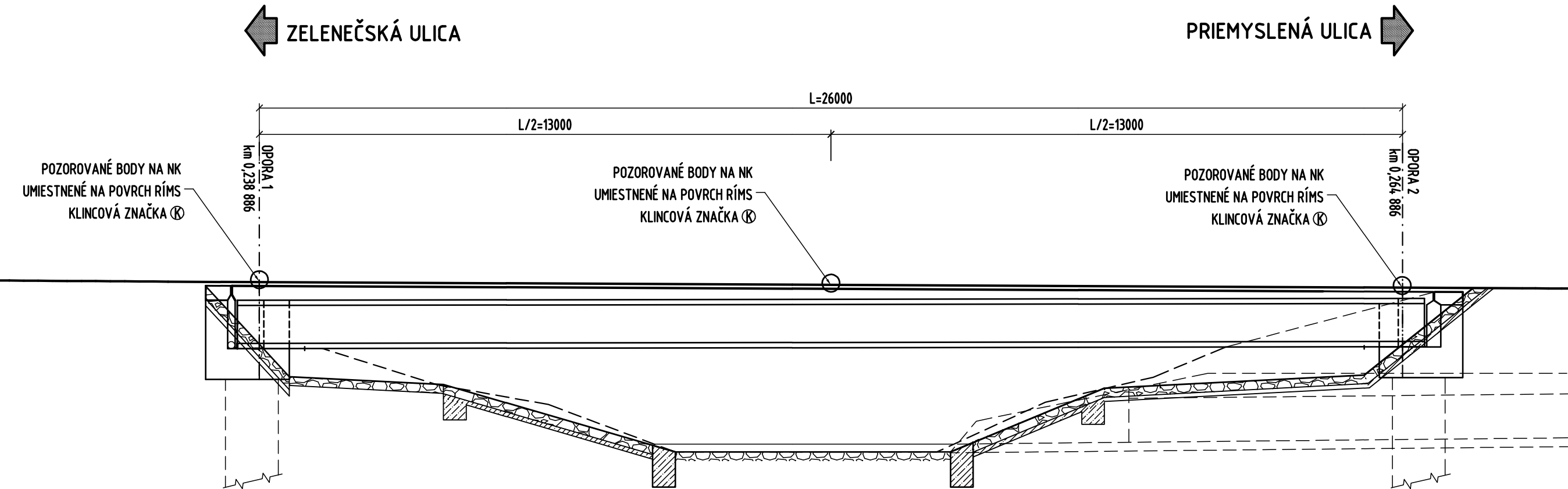
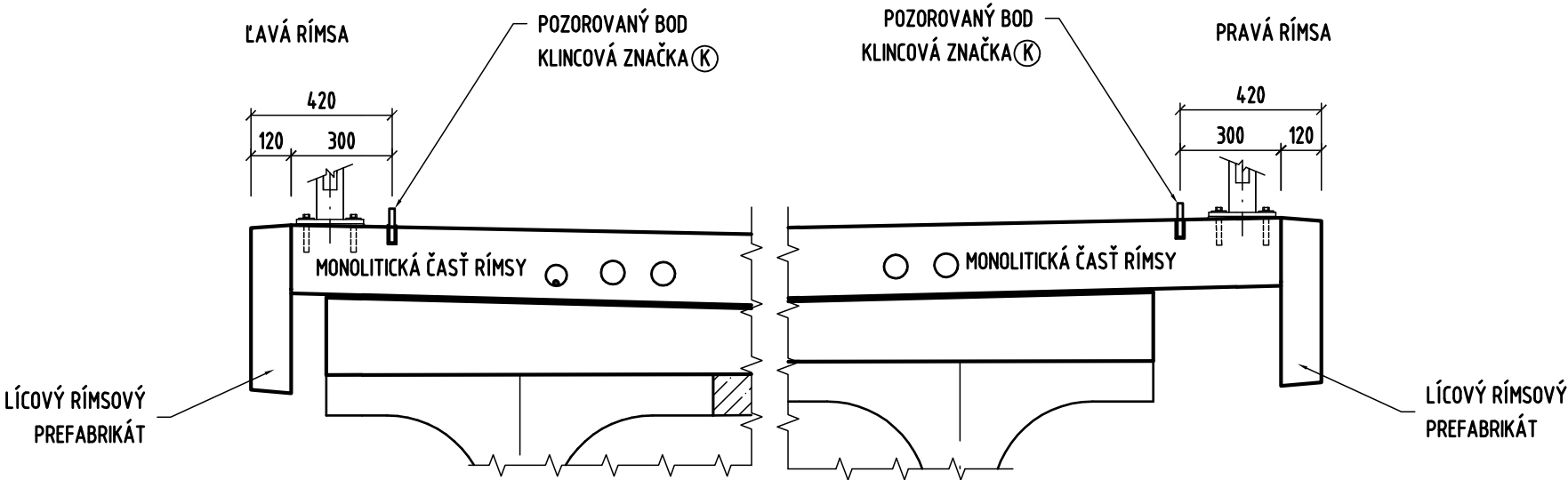


# POZOROVANÉ BODY

SCHÉMA ROZMIESTNENIA POZOROVANÝCH BODOV NA MOSTE  
1:100



## POZOROVANÉ BODY NA RÍMSACH 1:20



## POZNÁMKA

VŠETKY GEODETICKÉ ZNAČKY BUDÚ OPATRENÉ ANTIKORÓZNOU ÚPRAVOU.


## VÝKAZ BODOV



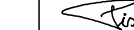
KLINCOVÁ ZNAČKA	6ks
-----------------	-----

SÚRADNICOVÝ SYSTÉM : JTSK  
VÝŠKOVÝ SYSTÉM : B.p.v.  
OKRES: TRNAVA  
KRAJ: TRNAVSKÝ

STAVBA:  
**Rekonštrukcia mosta a časti MK na Ul. Mikovíniho, PD**

OBJEDNÁVATEĽ:  
**MESTO TRNAVA**  
Hlavná 1, 917 71 Trnava

ZHOTOVITEĽ:  
**VALBEK s.r.o.**  
Kutuzovova 11, 831 03 Bratislava

<div>ZHOTOVITEĽ ČASŤ:</div> <div></div> <div>VALBEK s.r.o Kutuzovova 11 831 03 Bratislava</div>	vypracoval	ING. J. BIELČIKOVÁ		zak.číslo	16BA21002
	zodp. projektant	ING. T. BACÍKOVÁ		dátum	08/2016
	tech. kontrola	ING. R. PISARČÍK		stupeň	RP
	hlavný inž.projektu	ING. T. BACÍKOVÁ		mierka	<b>1:100,20</b>
	objekt: SO 201 Rekonštrukcia mosta na Ul. Mikovíniho			č.prílohy:	paré :
príloha: Pozorované body			<b>19.</b>		